

STARESSO

Starezzo

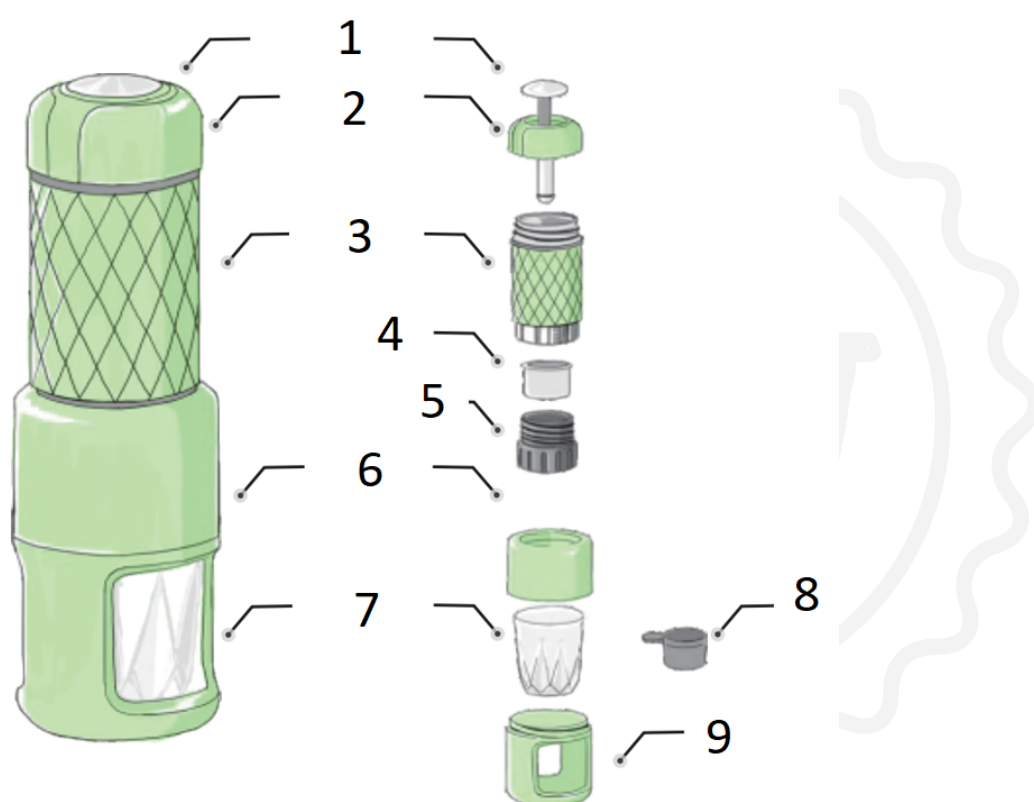
Инструкции за употреба

Предупреждение

Прочетете внимателно това ръководство, преди да използвате Staresso за първи път. Това ще предотврати риска от нараняване на здравето и повреда на устройството.

- Не използвайте Staresso за каквато и да е друга цел, освен тази, за която е предназначен.
- След разопаковане се уверете, че Staresso е непокътнат.
- Дръжте опаковъчния материал (найлонова торбичка и др.) далеч от деца, тъй като може да представлява потенциална опасност за тях.
- Не позволявайте на деца да използват или да си играят със Staresso.

Описание на продукта



1. Бутало
2. Капак на помпата
3. Водна камера
4. Филтърна кошница
5. Долна капачка
6. Тяло
7. Чаша за еспресо
8. Мерителна чаша
9. Поставка за чаши

Използвайте

Staresso е предназначен за лична употреба. Използването на Staresso за каквато и да е цел или по какъвто и да е начин, различен от посочения в този документ, може да причини нараняване и да анулира гаранцията на продукта. Staresso Culture Co., Ltd и NajTrade sro не поемат отговорност за каквито и да е наранявания или щети, причинени от неправилна употреба на Staresso.

Безопасност

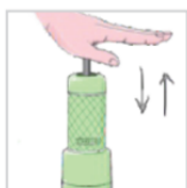
Staresso отговаря на всички стандарти за безопасност за употреба в контакт с храни.

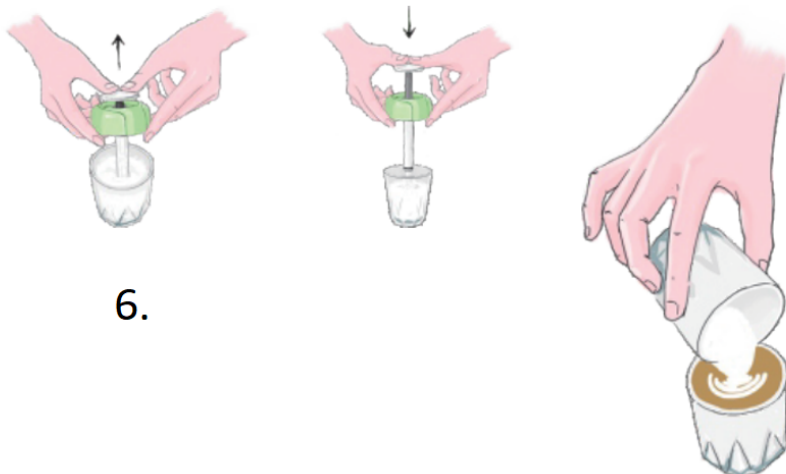
Опазване на околната среда

Всички части на опаковката и корпусът на Staresso са изработени от рециклируеми материали.

Ръководство за потребителя

1. Напълнете кошничката за кафе със смляно кафе (7-10 г) и натиснете леко с дъното на мерителната чаша.
2. Поставете кошницата обратно и я завийте плътно в резервоара за вода.
3. Отворете капака на помпата и напълнете резервоара за вода с гореща вода (50-80 мл, 85+°C).
4. Натискайте с равномерен натиск, докато резервоарът се изпразни.
5. Отстранете корпуса на кафемашината и извадете чашата с еспресото.
6. Пригответе на разпенено мляко





Разширени функции

Ледено еспreso

Използвайте същата процедура със студена вода. Получената напитка е лесна за приготвяне, но има по-мек вкус и по-богата пяна.

Ледено капучино

Добавете разпенено мляко, приготвено с Staresso, към вашата студена преса.

Американо

Използвайте 7 г средно изпечено кафе и пригответе пресото си 2 пъти! (След като пригответе Classic еспreso, върнете напитката отново в резервоара за вода. Не е необходима допълнителна доза смляно кафе).

Черен чай лате

Използвайте 7 г листа от черен чай вместо кафе, 60-80 мл вряла вода и смесете получената напитка с разпенено мляко.

Почистване

Уважавайте вашия Staresso и го почиствайте редовно след всяка употреба. Ако се грижите добре за него, той ще ви служи дълги години. Не поставяйте никоя от частите на Staresso в съдомиялна машина!

1. Развийте капачката на помпата и изпомпайте останалата вода
2. Почистете кошницата за кафе под течаща вода
3. Ако сте използвали кафемашината за приготвяне на разпенено мляко, потопете помпата във вода и изпомпайте останалото мляко.



Изхвърляне

Staresso е изработен от висококачествени материали, които могат да бъдат използвани повторно или рециклирани. След употреба, моля, изхвърлете Staresso в съответния пункт за събиране на отпадъци.

Гаранция и начин на употреба на продукта

За продуктите се предоставя стандартният законово определен гаранционен срок. Тази гаранция не може да се прехвърля и не е възможна компенсация в брой. Гаранцията не покрива продукти, които са били използвани по начин, различен от посочения в това ръководство за употреба.

Гаранцията също така не покрива:

- Повреди, произтичащи от неправилна употреба, пренебрегване на грижите и всяка друга употреба за цели, които не са посочени в това ръководство.
- Повреди на външния вид, повреди, причинени от корозия или постепенно износване.

Всякакви интервенции или ремонти от неоторизирани лица водят до анулиране на гаранцията на продукта.

Продавач и вносител: NajTrade s.r.o., Húskova 31, 04023 Košice, IČO: 50590502.