

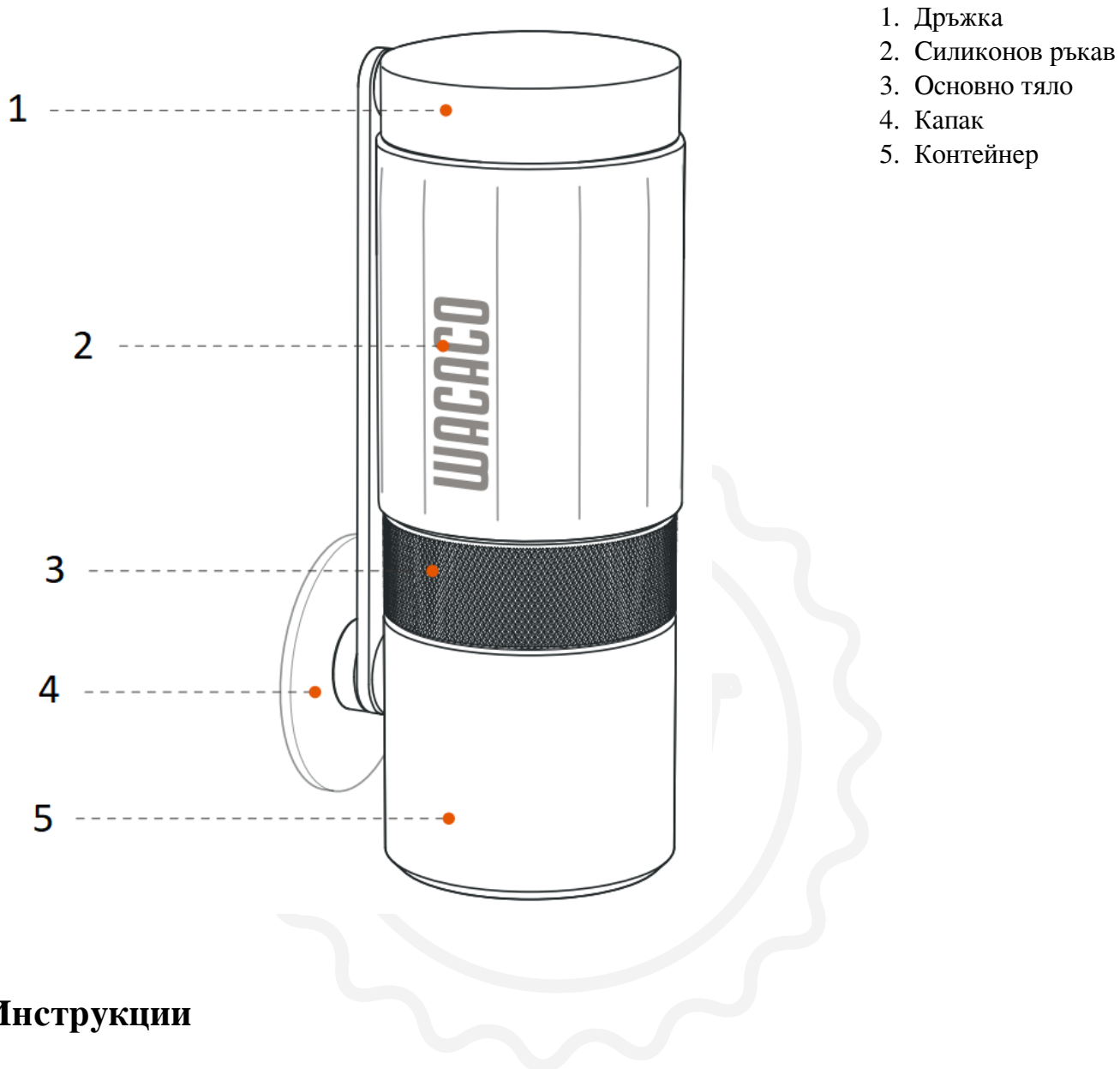


**WACACO**

# **Wacaco Exagrind**

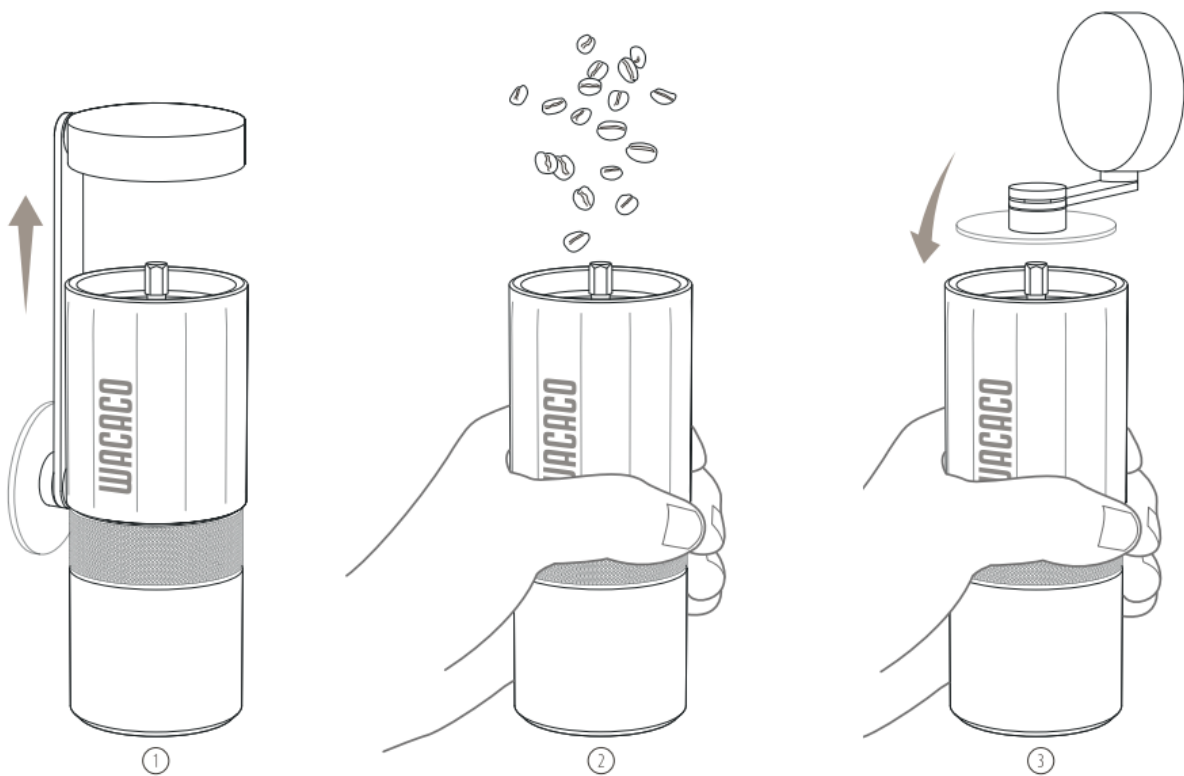
Инструкции за употреба

## Описание



## Инструкции

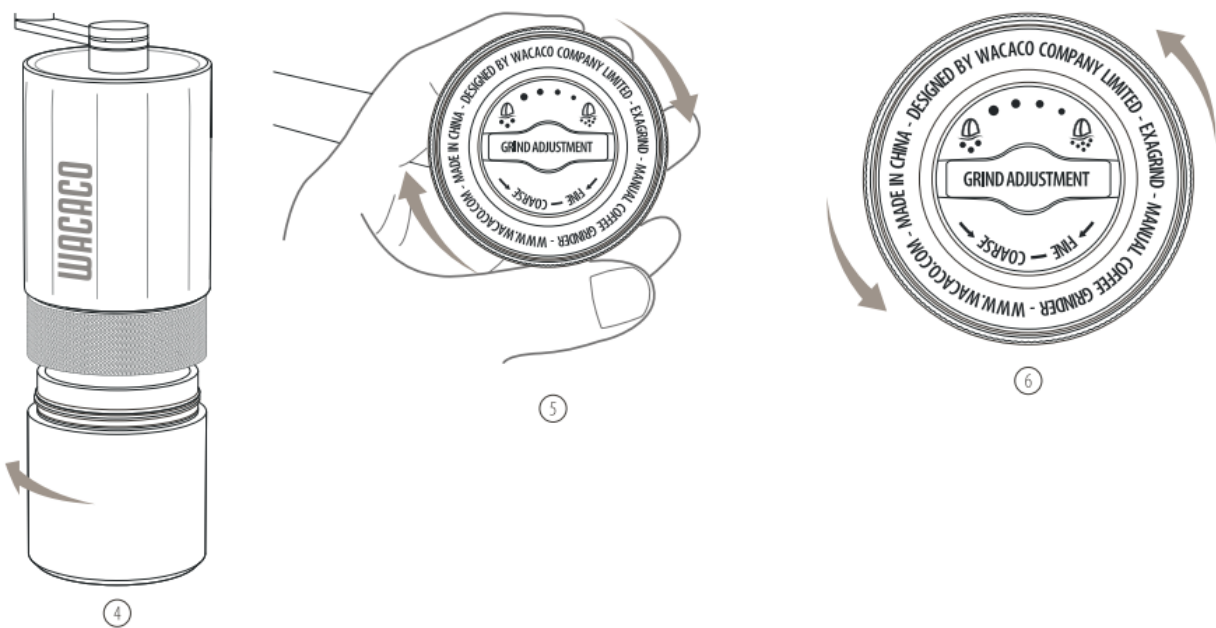
1. Извадете дръжката от позицията ѝ за носене.
2. Заредете камерата на мелачката с максимум 20 г кафе на зърна.
3. Закрепете страната на капака на дръжката към мелничката.



4. Развийте контейнера.

5. Дръжте дръжката, за да предотвратите завъртането ѝ, докато завъртате регулиращото копче по посока на часовниковата стрелка, докато достигнете най-стегнатото положение (началната точка).

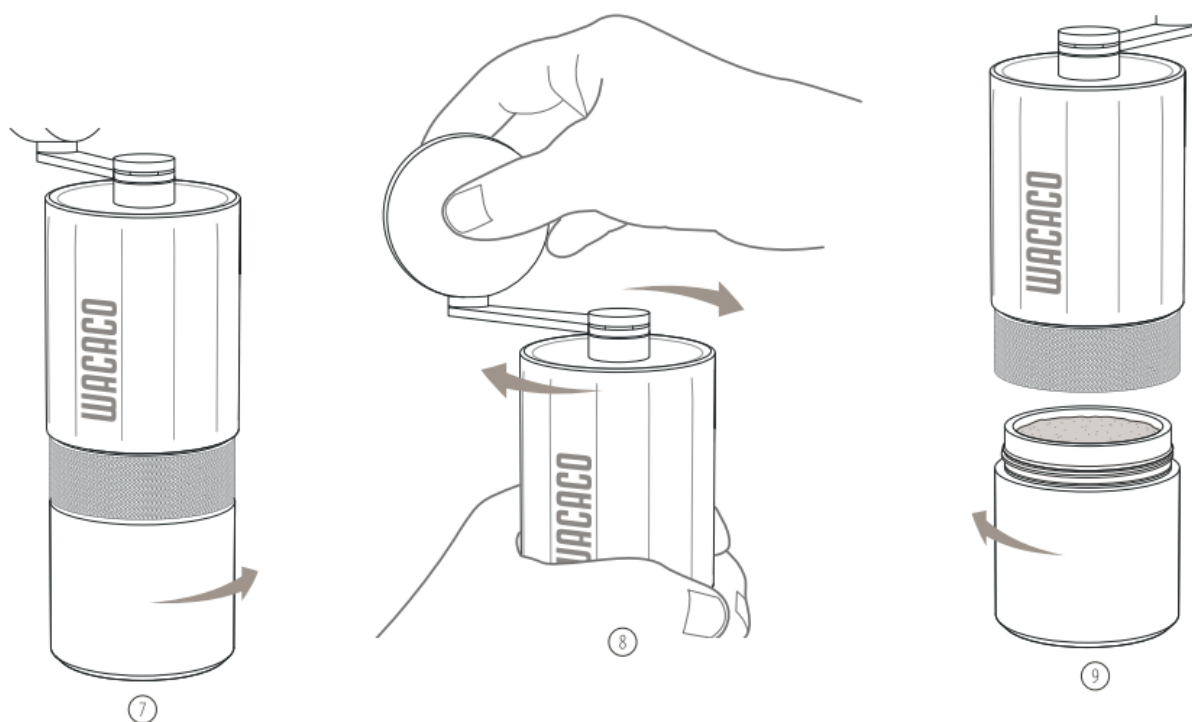
6. От началната точка просто завъртете копчето за регулиране обратно на часовниковата стрелка до предпочитаната от вас степен на смилане. Вижте таблицата с методи на приготвяне за предложение за идеалната степен на смилане.



7. Завийте обратно контейнера.

8. Дръжте основното тяло с едната си ръка и завъртете дръжката по посока на часовниковата стрелка с другата си ръка, докато всички зърна се смелят.

9. Когато приключите, развийте контейнера и изсипете смляната кайма.



## Забележка

- Всяко пълно завъртане на регулиращото копче увеличава разстоянието между борерите с 1 мм.
- Има 30 щраквания на завъртане. Следователно, всяко щракване регулира разстоянието между фрезите с 33 микрона (0,033 мм).
- Завъртете регулиращото копче по часовниковата стрелка за по-fino смилане и обратно на часовниковата стрелка за по-едро смилане.

## ПРЕДУПРЕЖДЕНИЕ!

- Борерите могат да се разглобят с прекомерно въртене обратно на часовниковата стрелка.
- Поставете капака на място, преди да регулирате едрината на смилане.
- Съхранявайте мелницата на сухо място.
- Уверете се, че мелничката никога не се мие или почиства с вода.

## ВНИМАНИЕ!

- Не се опитвайте да мелите кафе на зърна с най-фините 0-6 щраквания, за да осигурите дълготрайността на остротата на жлебовете.
- Това устройство е само за кафе на зърна. Не смилайте други материали.
- Внимавайте с острите метални зъбци. Това не е играчка. Дръжте мелничката далеч от деца.

## Таблица с методи за приготвяне на пиво

- ЕСПРЕСО 10-20 щраквания от началната точка.
- ФИЛТЪРНО КАФЕ 20-26 щраквания от началната точка.
- ИЗЛЕЙТЕ НА 34-42 щраквания от началната точка.
- ФРЕНСКА ПРЕСА 42-46 щраквания от началната точка.

## Продуктите на Wasaco



Рісопресо - 13-15 кликвания от началната точка.

Нанопресо - 16-18 щраквания от началната точка.

Комплект за бариста - 22-24 кликвания от началната точка.

Минипресо - 18-20 щраквания от началната точка.

Купамока - 36-38 кликвания от началната точка.

Пипамока - 36-38 кликвания от началната точка.

## Предназначение

Exagrind е предназначен за лична употреба. Не е подходящ за търговска, професионална, колективна или промишлена употреба. Използването на Exagrind по начин, различен от указания тук, може да анулира гаранцията. Wasaco Company Limited няма да носи отговорност за наранявания или щети, произтичащи от неправилна употреба на Exagrind.

## **Гаранция и начин на употреба на продукта**

За продуктите се предоставя стандартният законово определен гаранционен срок. Тази гаранция не може да се прехвърля и не е възможна компенсация в брой. Гаранцията не покрива продукти, които са били използвани по начин, различен от посочения в това ръководство за употреба.

Гаранцията също така не покрива:

- Повреди, произтичащи от неправилна употреба, пренебрегване на грижите и всяка друга употреба за цели, които не са посочени в това ръководство.
- Повреди на външния вид, повреди, причинени от корозия или постепенно износване.

Всякакви интервенции или ремонти от неоторизирани лица водят до анулиране на гаранцията на продукта.

**Продавач и вносител:** NajTrade s.r.o., Húskova 31, 04023 Košice, IČO: 50590502.

