

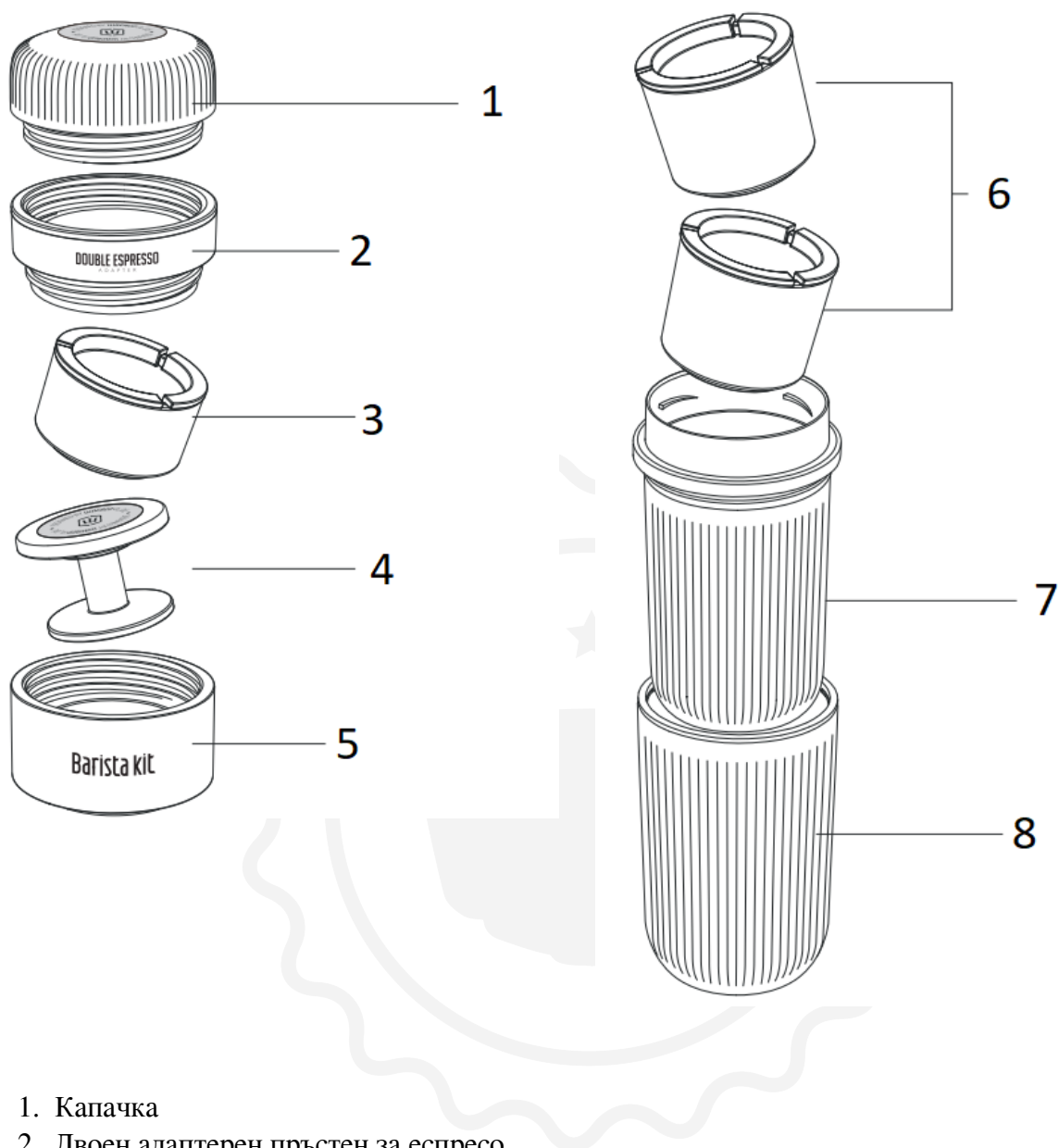


WACACO

Wacaco Barista kit

Инструкции за употреба

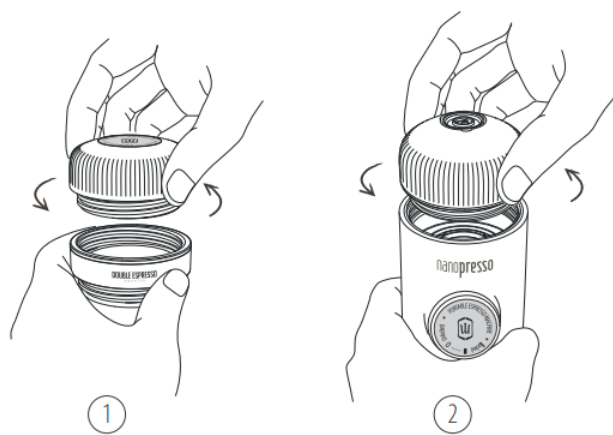
Описание



1. Капачка
2. Двоен адаптерен пръстен за еспресо
3. 8g филтърна кошница (с капак)
4. Тампер за кафе
5. Стойка за резервоар за вода
6. 16 г филтърна кошница (с капак)
7. Резервоар за вода
8. Чаша за еспресо

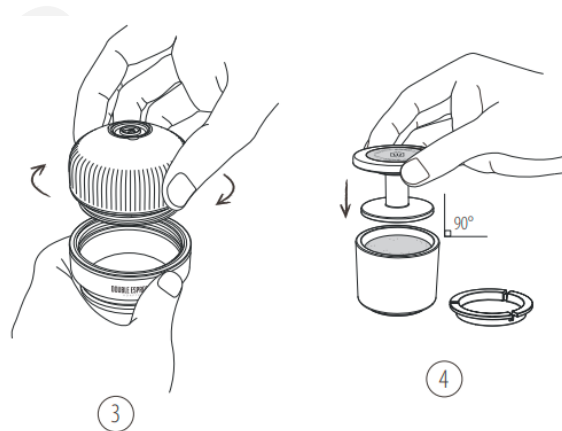
Инструкции

1. Развийте капачката от комплекта barista и извадете двойния адаптерен пръстен за еспресо.
2. Развийте Portafilter от Nanopresso.



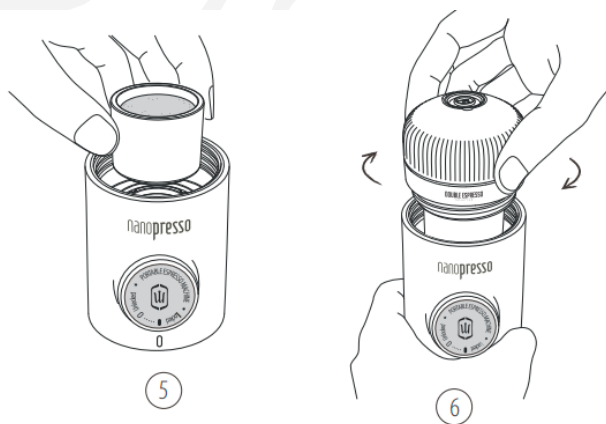
3. Завийте Portafilter в пръстена на адаптера за двойно еспресо.

4. Добавете смляното кафе (16 г) в кошницата на филтъра. Използвайте Тампер, за да изравните и компресирате смляното кафе за еспресо.



5. Поставете филтърната кошница, пълна със смляна вода, върху основното тяло.

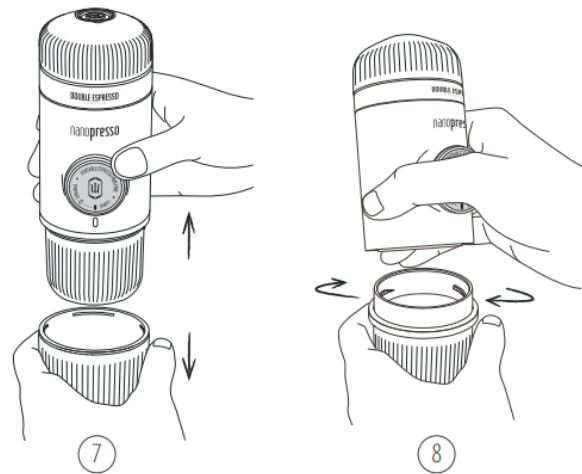
6. Завийте плътно обратно Portafilter с адаптерния пръстен в основното тяло.



За стъпки от 7 до 10 можете да използвате избора от вас резервоар за вода (малък или голям)

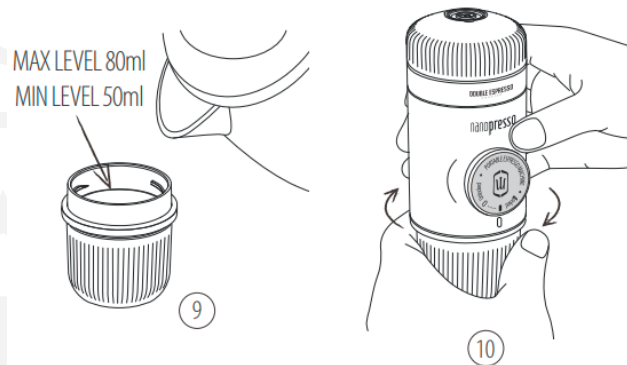
7. Откачете чашата, ако е необходимо. Не откачайте чашата, ако резервоарът за вода е пълен с гореща вода!

8. Развийте резервоара за вода.



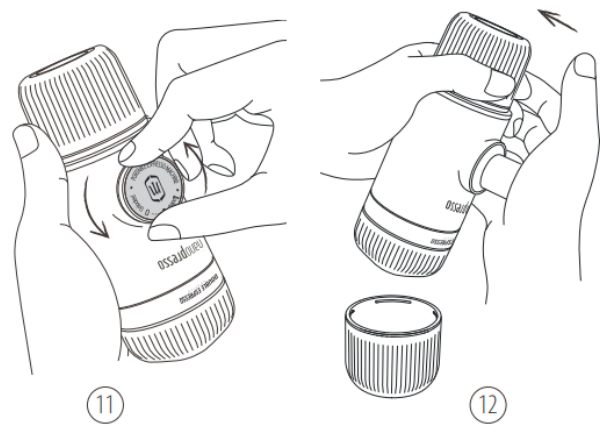
9. Добавете врящата вода в резервоара за вода. Поставете резервоара за вода върху равна и стабилна повърхност, за да го напълните!

10. Завийте здраво основния корпус към резервоара за вода. Внимавайте да не се изгорите!



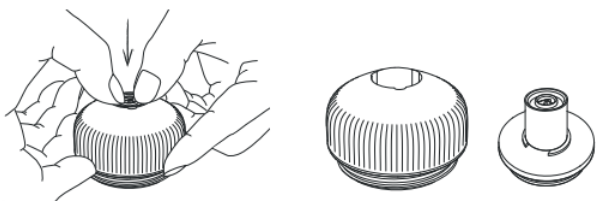
11. Отключете буталото от позицията му на движение.

12. Дръжте NanoPresso с две ръце, както е показано. Започнете да изпомпвате над чаша. Изпомпвайте бавно, докато излезе цялото кафе.

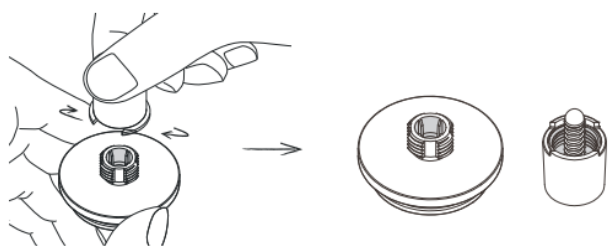


За най-добри резултати

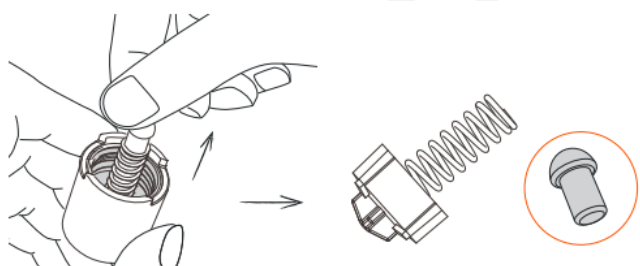
Използвайте NanoPresso в режим без налягане, както е указано по-долу:



1. Откачете частта с дюзата.



2. Развийте дюзата


















3. Отстранете малката черна силиконова част, разположена вътре в дългата пружина. Сглобете отново дюзата. Внимавайте да не загубите тази малка черна част.

В режим без налягане може да искате да използвате по-фино смляно кафе.

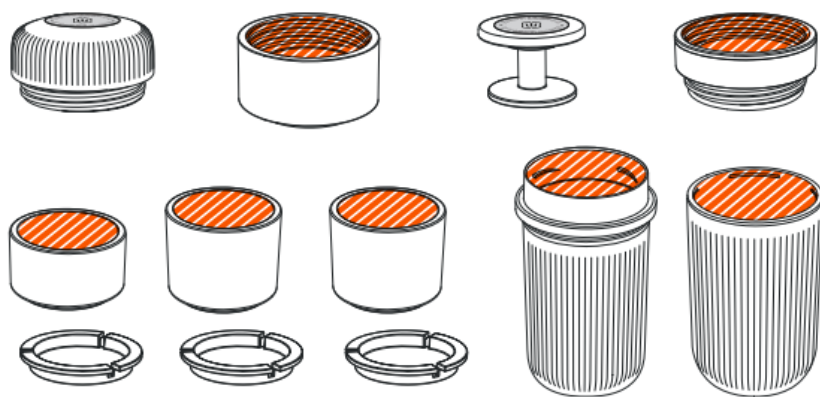
Комплект Nanoresso + barista

Какво да пия?

coffee menu	water tank (Maximum)	filter basket	in cup (Maximum)
Single Espresso	 50ml	 8gr.	 30ml
Double Espresso	 80ml	 16gr.	 60ml
Lungo	 150ml	 16gr.	 120ml
2 Single Espresso	 100ml	 X2 8gr.	 X2 30ml
2 Double Espresso	 150ml	 X2 16gr.	 X2 55ml

Почистване

Важно е да се грижите за машината и нейните аксесоари и да ги почиствате редовно. Добрата поддръжка ще ви позволи да използвате вашата NanoPresso в продължение на много години. След всяка употреба почиствайте частите под течаща вода. Оставете ги да изсъхнат отделно.



ПРЕДУПРЕЖДЕНИЕ!

Не поставяйте никакви NanoPresso Barista kit части в съдомиялна машина.

Предназначение

Аксесоарът Barista kit е съвместим само с Nanopresso. Barista kit е предназначен за лична употреба. Не е подходящ за търговска, професионална, колективна или промишлена употреба.

Използването на Barista kit по начин, различен от указания тук, може да причини вреда на хора и да анулира гаранцията. Wasaco Company Limited няма да носи отговорност за наранявания или щети, причинени от неправилна употреба.

Гаранция и начин на употреба на продукта

За продуктите се предоставя стандартният законово определен гаранционен срок. Тази гаранция не може да се прехвърля и не е възможна компенсация в брой. Гаранцията не покрива продукти, които са били използвани по начин, различен от посочения в това ръководство за употреба.

Гаранцията също така не покрива:

- Повреди, произтичащи от неправилна употреба, пренебрегване на грижите и всяка друга употреба за цели, които не са посочени в това ръководство.
- Повреди на външния вид, повреди, причинени от корозия или постепенно износване.

Всякакви интервенции или ремонти от неоторизирани лица водят до анулиране на гаранцията на продукта.

Продавач и вносител: NajTrade s.r.o., Húskova 31, 04023 Košice, IČO: 50590502.

